

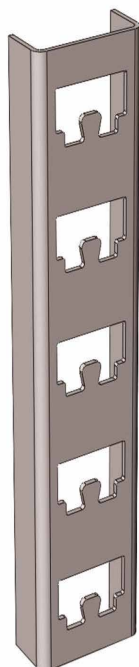
По вопросам продаж и поддержки обращайтесь:

Архангельск (8182)63-90-72	Краснодар (861)203-40-90	Рязань (4912)46-61-64
Астана (7172)727-132	Красноярск (391)204-63-61	Самара (846)206-03-16
Белгород (4722)40-23-64	Курск (4712)77-13-04	Санкт-Петербург (812)309-46-40
Брянск (4832)59-03-52	Липецк (4742)52-20-81	Саратов (845)249-38-78
Владивосток (423)249-28-31	Магнитогорск (3519)55-03-13	Смоленск (4812)29-41-54
Волгоград (844)278-03-48	Москва (495)268-04-70	Сочи (862)225-72-31
Вологда (8172)26-41-59	Мурманск (8152)59-64-93	Ставрополь (8652)20-65-13
Воронеж (473)204-51-73	Набережные Челны (8552)20-53-41	Тверь (4822)63-31-35
Екатеринбург (343)384-55-89	Нижний Новгород (831)429-08-12	Томск (3822)98-41-53
Иваново (4932)77-34-06	Новокузнецк (3843)20-46-81	Тула (4872)74-02-29
Ижевск (3412)26-03-58	Новосибирск (383)227-86-73	Тюмень (3452)66-21-18
Казань (843)206-01-48	Орел (4862)44-53-42	Ульяновск (8422)24-23-59
Калининград (4012)72-03-81	Оренбург (3532)37-68-04	Уфа (347)229-48-12
Калуга (4842)92-23-67	Пенза (8412)22-31-16	Челябинск (351)202-03-61
Кемерово (3842)65-04-62	Пермь (342)205-81-47	Череповец (8202)49-02-64
Киров (8332)68-02-04	Ростов-на-Дону (863)308-18-15	Ярославль (4852)69-52-93

Единый адрес: kim@nt-rt.ru **Веб-сайт:** www.kurganemi.nt-rt.ru

Стойки K1150-K1185, полки K1160-K1163

Стойки K1150-K1185



НАЗНАЧЕНИЕ

Используются для установки полок K1160 – K1163.

КЛИМАТИЧЕСКОЕ ИСПОЛНЕНИЕ:

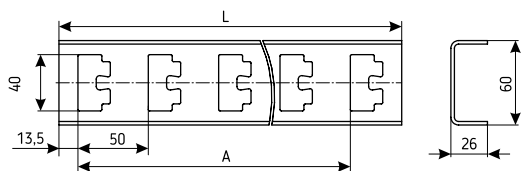
УЗ | УТ1,5 | УХЛ1

ТОЛЩИНА МЕТАЛЛА:

2,5 | 2,0 | 1,5 | 1,2 | 1,0

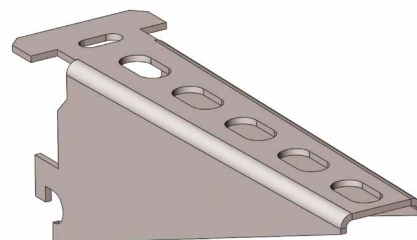
Крепятся к строительным конструкциям сваркой, пристрелкой с применением скоб K1157, болтовым соединением с применением скоб K1157P.

Стойки K1150-K1185 независимо от выбранного способа монтажа должны иметь точки крепления не реже, чем через 0,5 метра.



ТИП	КОЛИЧЕСТВО ПАЗОВ	РАЗМЕРЫ ММ		ТОЛЩИНА МЕТАЛЛА ММ	МАССА ПРИ S=2,5 КГ
		L	A		
K1150	8	400	350	2,5 2,0 1,5 1,2 1,0	0,69
K1151	12	600	550		1,05
K1152	16	800	750		1,38
K1153	24	1200	1150		2,07
K1154	36	1800	1750		3,11
K1155	44	2200	2150		3,80
K1184	52	2600	2550	2,5	4,48
K1185	60	3000	2950		5,17

Полки K1160-K1163



НАЗНАЧЕНИЕ

Используются для прокладки на них проводов, кабелей, лотков и коробов.

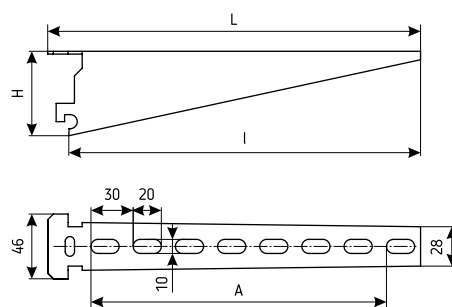
КЛИМАТИЧЕСКОЕ ИСПОЛНЕНИЕ:

УЗ | УТ1,5 | УХЛ1

ТОЛЩИНА МЕТАЛЛА:

2,0 | 1,5 | 1,2 | 1,0

Для крепления полки к стойке хвостовик полки вставляется в отверстие стойки, после чего ее язычок поворачивают ключом K1156 на 90°. При этом обеспечивается электрическое соединение полки со стойкой.



ТИП	КОЛИЧЕСТВО ПАЗОВ	РАЗМЕРЫ ММ				ТОЛЩИНА МЕТАЛЛА ММ	МАССА ПРИ S=2,0 КГ
		L	A	H	I		
K1160	5	175	120	60	160	2,0	0,22
K1161	8	265	210	60	250	1,5	0,34
K1162	11	355	300	60	340	1,2	0,46
K1163	14	455	390	70	430	1,0	0,64

По вопросам продаж и поддержки обращайтесь:

Архангельск (8182)63-90-72	Краснодар (861)203-40-90	Рязань (4912)46-61-64
Астана (7172)727-132	Красноярск (391)204-63-61	Самара (846)206-03-16
Белгород (4722)40-23-64	Курск (4712)77-13-04	Санкт-Петербург (812)309-46-40
Брянск (4832)59-03-52	Липецк (4742)52-20-81	Саратов (845)249-38-78
Владивосток (423)249-28-31	Магнитогорск (3519)55-03-13	Смоленск (4812)29-41-54
Волгоград (844)278-03-48	Москва (495)268-04-70	Сочи (862)225-72-31
Вологда (8172)26-41-59	Мурманск (8152)59-64-93	Ставрополь (8652)20-65-13
Воронеж (473)204-51-73	Набережные Челны (8552)20-53-41	Тверь (4822)63-31-35
Екатеринбург (343)384-55-89	Нижний Новгород (831)429-08-12	Томск (3822)98-41-53
Иваново (4932)77-34-06	Новокузнецк (3843)20-46-81	Тула (4872)74-02-29
Ижевск (3412)26-03-58	Новосибирск (383)227-86-73	Тюмень (3452)66-21-18
Казань (843)206-01-48	Орел (4862)44-53-42	Ульяновск (8422)24-23-59
Калининград (4012)72-03-81	Оренбург (3532)37-68-04	Уфа (347)229-48-12
Калуга (4842)92-23-67	Пенза (8412)22-31-16	Челябинск (351)202-03-61
Кемерово (3842)65-04-62	Пермь (342)205-81-47	Череповец (8202)49-02-64
Киров (8332)68-02-04	Ростов-на-Дону (863)308-18-15	Ярославль (4852)69-52-93

Единый адрес: kim@nt-rt.ru **Веб-сайт:** www.kurganemi.nt-rt.ru