

**По вопросам продаж и поддержки обращайтесь:**

Архангельск (8182)63-90-72	Краснодар (861)203-40-90	Рязань (4912)46-61-64
Астана (7172)727-132	Красноярск (391)204-63-61	Самара (846)206-03-16
Белгород (4722)40-23-64	Курск (4712)77-13-04	Санкт-Петербург (812)309-46-40
Брянск (4832)59-03-52	Липецк (4742)52-20-81	Саратов (845)249-38-78
Владивосток (423)249-28-31	Магнитогорск (3519)55-03-13	Смоленск (4812)29-41-54
Волгоград (844)278-03-48	Москва (495)268-04-70	Сочи (862)225-72-31
Вологда (8172)26-41-59	Мурманск (8152)59-64-93	Ставрополь (8652)20-65-13
Воронеж (473)204-51-73	Набережные Челны (8552)20-53-41	Тверь (4822)63-31-35
Екатеринбург (343)384-55-89	Нижний Новгород (831)429-08-12	Томск (3822)98-41-53
Иваново (4932)77-34-06	Новокузнецк (3843)20-46-81	Тула (4872)74-02-29
Ижевск (3412)26-03-58	Новосибирск (383)227-86-73	Тюмень (3452)66-21-18
Казань (843)206-01-48	Орел (4862)44-53-42	Ульяновск (8422)24-23-59
Калининград (4012)72-03-81	Оренбург (3532)37-68-04	Уфа (347)229-48-12
Калуга (4842)92-23-67	Пенза (8412)22-31-16	Челябинск (351)202-03-61
Кемерово (3842)65-04-62	Пермь (342)205-81-47	Череповец (8202)49-02-64
Киров (8332)68-02-04	Ростов-на-Дону (863)308-18-15	Ярославль (4852)69-52-93

**Единый адрес:** [kim@nt-rt.ru](mailto:kim@nt-rt.ru) **Веб-сайт:** [www.kurganemi.nt-rt.ru](http://www.kurganemi.nt-rt.ru)

## Тролеедержатели К263-К270

# Троллеедержатели K263 ... K400

ТУ 3449-007-01394366-2009

## НАЗНАЧЕНИЕ

Используются для установки троллеев на металлоконструкциях (кронштейнах) при монтаже главных троллейных линий напряжением до 500 В постоянного тока и 660 В переменного тока, питающих мостовые краны.

## КЛИМАТИЧЕСКОЕ ИСПОЛНЕНИЕ: У1

Изготавливаются двух видов: промежуточные и секционные.

Группа условий эксплуатации по воздействию механических факторов внешней среды – ГОСТ 17516.1-90-М3.

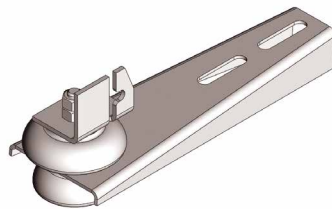


РИС. 1. K263

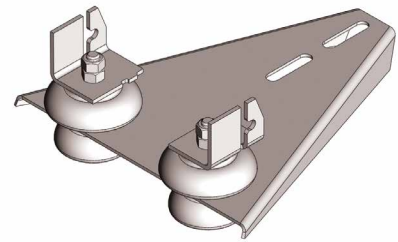
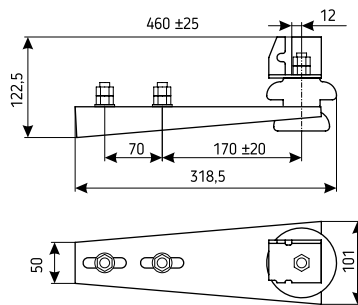


РИС. 2. K264

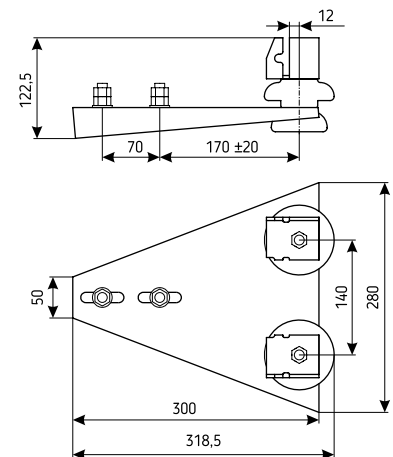


РИС. 3. K265

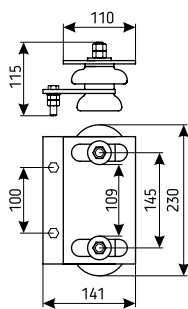


РИС. 4. K266

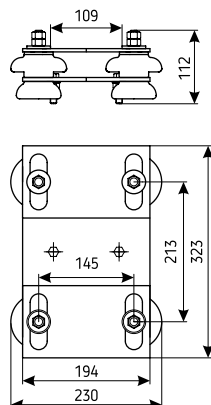


РИС. 5. K267

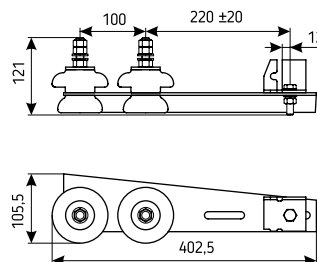


РИС. 6. K267A

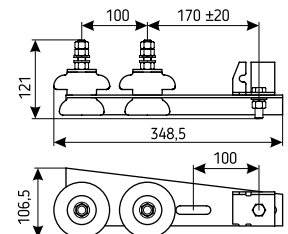


РИС. 7. K267M

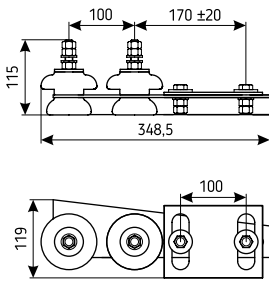


РИС. 8. K267AC

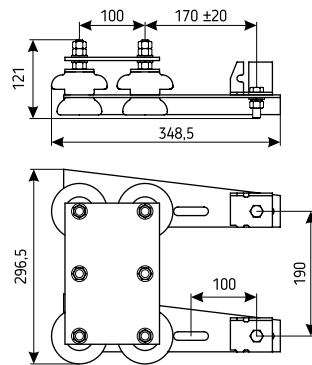


РИС. 9. K267MC

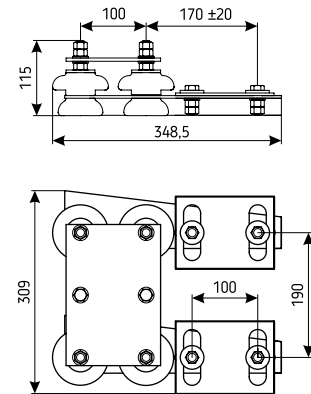


РИС. 10. K268

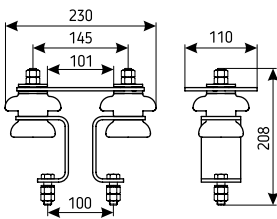


РИС. 11. K269M

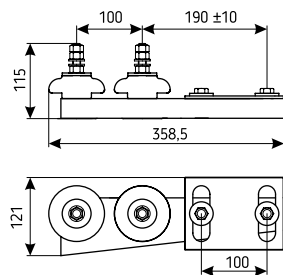


РИС. 12. K269Г

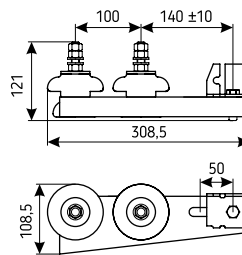
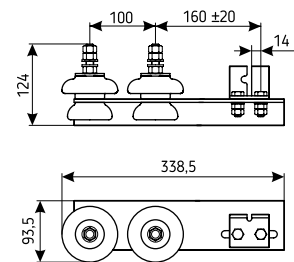


РИС. 13. K270



ТИП	РИС.	НОМИНАЛЬНАЯ НАГРУЗКА кН	ТРОЛЛЕИ	МАССА
				кг
K263	1	0,8	Секции троллейные K580-K589	1,42
K264	2	0,8	Уголок ГОСТ 8509-93	2,64
K265	3	2,0	Двутавр ГОСТ 8239-89	3,00
K266	4	2,0	Швеллер ГОСТ 8240-89	7,30
K267	5	0,8	Квадрат ГОСТ 2591-88	2,40
K267A	6	0,8	Секции троллейные K580-K589	2,18
K267M	7	0,8	Уголок ГОСТ 8509-93	2,39
K267AC	8	0,8	Двутавр ГОСТ 8239-89	5,50
K267MC	9	0,8	Швеллер ГОСТ 8240-89	5,96
K268	10	2,0	Квадрат ГОСТ 2591-88	2,82
K269M	11	0,8	Секции троллейные K580-K589	2,29
K269Г	12	0,8	Уголок ГОСТ 8509-93	2,08
K270	13	0,8	Секции троллейные K580-K589	2,75
K300	14	0,8	Уголок ГОСТ 8509-93	2,08
K400	15	0,8	Двутавр ГОСТ 8239-89	3,76
			Швеллер ГОСТ 8240-89	
			Квадрат ГОСТ 2591-88	

РИС. 14. K300

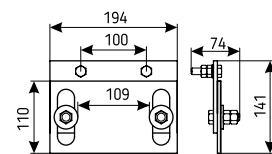
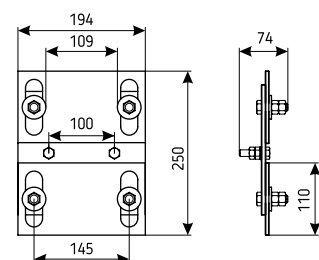


РИС. 15. K400



**По вопросам продаж и поддержки обращайтесь:**

Архангельск (8182)63-90-72	Краснодар (861)203-40-90	Рязань (4912)46-61-64
Астана (7172)727-132	Красноярск (391)204-63-61	Самара (846)206-03-16
Белгород (4722)40-23-64	Курск (4712)77-13-04	Санкт-Петербург (812)309-46-40
Брянск (4832)59-03-52	Липецк (4742)52-20-81	Саратов (845)249-38-78
Владивосток (423)249-28-31	Магнитогорск (3519)55-03-13	Смоленск (4812)29-41-54
Волгоград (844)278-03-48	Москва (495)268-04-70	Сочи (862)225-72-31
Вологда (8172)26-41-59	Мурманск (8152)59-64-93	Ставрополь (8652)20-65-13
Воронеж (473)204-51-73	Набережные Челны (8552)20-53-41	Тверь (4822)63-31-35
Екатеринбург (343)384-55-89	Нижний Новгород (831)429-08-12	Томск (3822)98-41-53
Иваново (4932)77-34-06	Новокузнецк (3843)20-46-81	Тула (4872)74-02-29
Ижевск (3412)26-03-58	Новосибирск (383)227-86-73	Тюмень (3452)66-21-18
Казань (843)206-01-48	Орел (4862)44-53-42	Ульяновск (8422)24-23-59
Калининград (4012)72-03-81	Оренбург (3532)37-68-04	Уфа (347)229-48-12
Калуга (4842)92-23-67	Пенза (8412)22-31-16	Челябинск (351)202-03-61
Кемерово (3842)65-04-62	Пермь (342)205-81-47	Череповец (8202)49-02-64
Киров (8332)68-02-04	Ростов-на-Дону (863)308-18-15	Ярославль (4852)69-52-93

**Единый адрес:** [kim@nt-rt.ru](mailto:kim@nt-rt.ru)    **Веб-сайт:** [www.kurganemi.nt-rt.ru](http://www.kurganemi.nt-rt.ru)