

По вопросам продаж и поддержки обращайтесь:

Архангельск (8182)63-90-72	Краснодар (861)203-40-90	Рязань (4912)46-61-64
Астана (7172)727-132	Красноярск (391)204-63-61	Самара (846)206-03-16
Белгород (4722)40-23-64	Курск (4712)77-13-04	Санкт-Петербург (812)309-46-40
Брянск (4832)59-03-52	Липецк (4742)52-20-81	Саратов (845)249-38-78
Владивосток (423)249-28-31	Магнитогорск (3519)55-03-13	Смоленск (4812)29-41-54
Волгоград (844)278-03-48	Москва (495)268-04-70	Сочи (862)225-72-31
Вологда (8172)26-41-59	Мурманск (8152)59-64-93	Ставрополь (8652)20-65-13
Воронеж (473)204-51-73	Набережные Челны (8552)20-53-41	Тверь (4822)63-31-35
Екатеринбург (343)384-55-89	Нижний Новгород (831)429-08-12	Томск (3822)98-41-53
Иваново (4932)77-34-06	Новокузнецк (3843)20-46-81	Тула (4872)74-02-29
Ижевск (3412)26-03-58	Новосибирск (383)227-86-73	Тюмень (3452)66-21-18
Казань (843)206-01-48	Орел (4862)44-53-42	Ульяновск (8422)24-23-59
Калининград (4012)72-03-81	Оренбург (3532)37-68-04	Уфа (347)229-48-12
Калуга (4842)92-23-67	Пенза (8412)22-31-16	Челябинск (351)202-03-61
Кемерово (3842)65-04-62	Пермь (342)205-81-47	Череповец (8202)49-02-64
Киров (8332)68-02-04	Ростов-на-Дону (863)308-18-15	Ярославль (4852)69-52-93

Единый адрес: kim@nt-rt.ru **Веб-сайт:** www.kurganemi.nt-rt.ru

Комплектующие изделия

КОМПЛЕКТУЮЩИЕ ИЗДЕЛИЯ

НАЗНАЧЕНИЕ

Используются при различных электромонтажных работах.

- 1 Шпильки K122, K123..... 164
- 2 Анкер проходной K809..... 164
- 3 Стойки универсальные K120, K121..... 165
- 4 Стойка напольная СН-20..... 166
- 5 Опоры ОСН-20..... 166
- 6 Стойка К305М..... 167

- 7 Стойка К314..... 167
- 8 Скобы..... 168 – 169
- 9 Накладка НТ..... 170
- 10 Прижим ПКТ..... 170
- 11 Муфты ТР-2 – ТР-10..... 171
- 12 Хомуты С437 – С442..... 171

Шпильки K122, K123

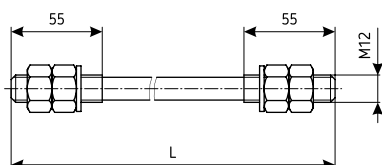


НАЗНАЧЕНИЕ

Используются для закрепления стоек K120 и K121 на нижнем поясе железобетонных ферм.

ТУ 36-1454-84

КЛИМАТИЧЕСКОЕ
ИСПОЛНЕНИЕ: У1



ТИП	L мм	МАССА кг
K122	310	0,35
K123	410	0,43

Анкер проходной K809



НАЗНАЧЕНИЕ

Используется для концевого сквозного крепления тросов диаметром до 10 мм к стенам.

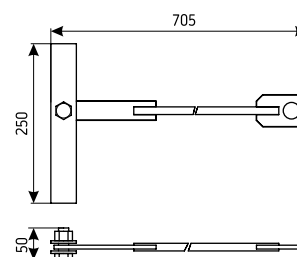
ТУ 36-1445-85

! Изготавливаются из стали с лакокрасочным покрытием.

КЛИМАТИЧЕСКОЕ
ИСПОЛНЕНИЕ: У1

Допустимая
нагрузка – 16 кН.

ТИП	МАССА кг
K809	1,66



Стойки универсальные K120, K121

НАЗНАЧЕНИЕ

Используются для установки на фермах кронштейнов K986, трубчатых подвесов K980 – K983 и пускорегулирующих аппаратов. На железобетонных фермах стойки закрепляются шпильками K122 или K123, а при установке на металлических фермах монтируются на основании закрепа K127.

ТУ 36-1454-84

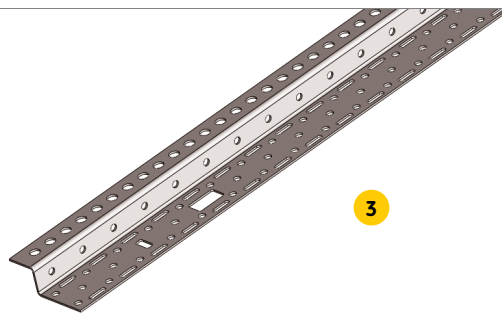
Кронштейны K986 и подвесы K980 – K983 крепятся к стойке хомутками С437.

Допустимая нагрузка на стойки 150 Н.

КЛИМАТИЧЕСКОЕ ИСПОЛНЕНИЕ:

УЗ | УТ1,5

ТОЛЩИНА МЕТАЛЛА: 2,5



ТИП	РИС.	ТОЛЩИНА МЕТАЛЛА	МАССА
		ММ	КГ
K120	1	2,5	2,23
K121	2		1,48

РИС. 1. K120

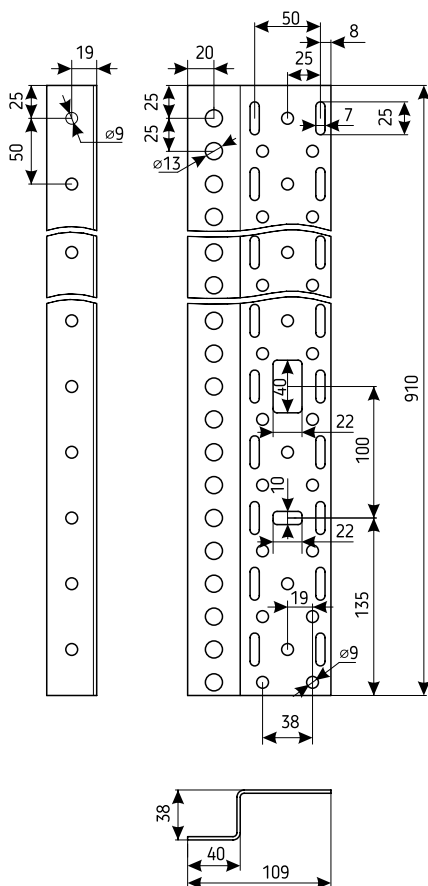
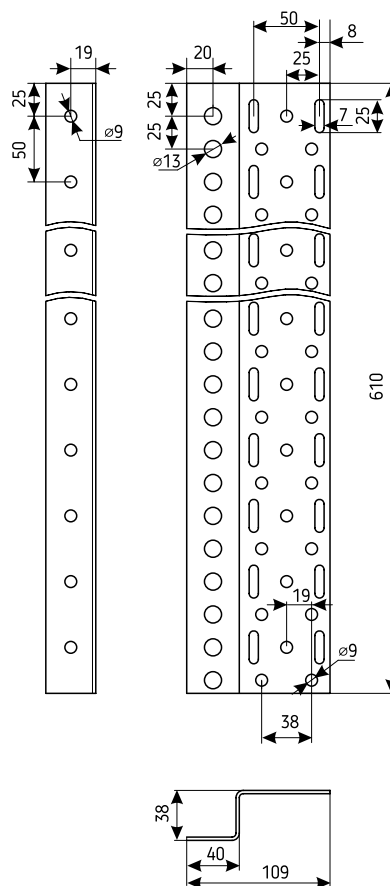


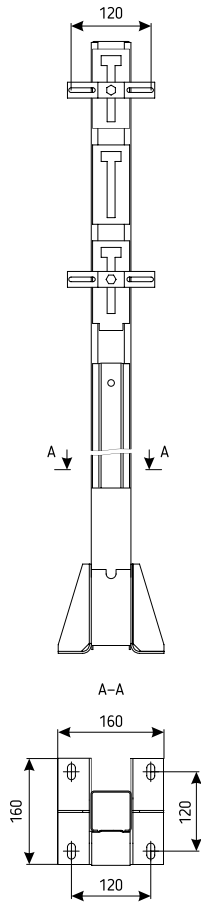
РИС. 2. K121



Стойка напольная СН-20

ТУ 3449-043-01394366-2009

4



НАЗНАЧЕНИЕ

Используются для установки переключателей, кнопочных постов управления, электромагнитных пускателей и других аппаратов.

КЛИМАТИЧЕСКОЕ ИСПОЛНЕНИЕ:

У3 | УТ1,5

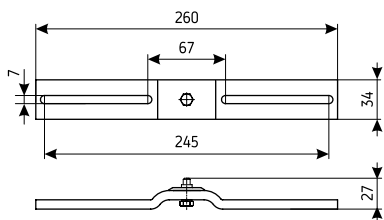
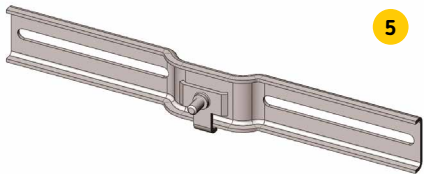
! Максимальная масса аппаратов, размещаемых на стойке, – 20 кг.

ТИП	МАССА
СН-20	5,03 кг

Опора ОСН-20

ТУ 3449-043-01394366-2009

5



НАЗНАЧЕНИЕ

Используется совместно с напольной стойкой СН-20 для установки переключателей, кнопочных постов управления, электромагнитных пускателей и других аппаратов.

КЛИМАТИЧЕСКОЕ ИСПОЛНЕНИЕ:

У3 | УТ1,5

ТИП	МАССА
ОСН-20	0,18 кг

Стойка К305М

НАЗНАЧЕНИЕ

Используется для установки кнопок управления технологическим оборудованием.

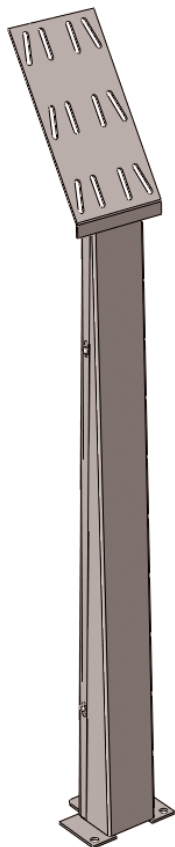
КЛИМАТИЧЕСКОЕ ИСПОЛНЕНИЕ:

УЗ | УТ1,5

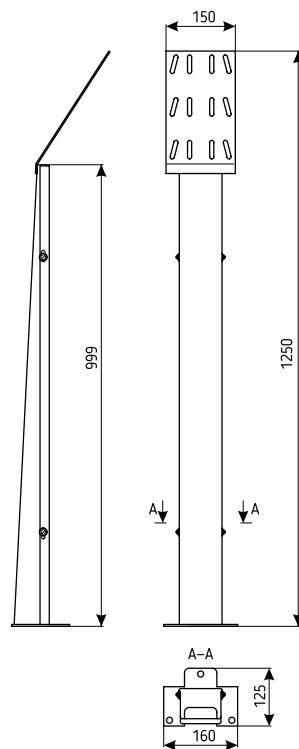
! Допустимая сосредоточенная нагрузка на стойку 50 Н, допустимый крутящий момент – 5 Нм.

ТИП	МАССА
	КГ
К305М	5,17

6



ТУ 3449-057-01394366-2011



Стойка К314

НАЗНАЧЕНИЕ

Используется для напольной установки группы аппаратов.

КЛИМАТИЧЕСКОЕ ИСПОЛНЕНИЕ:

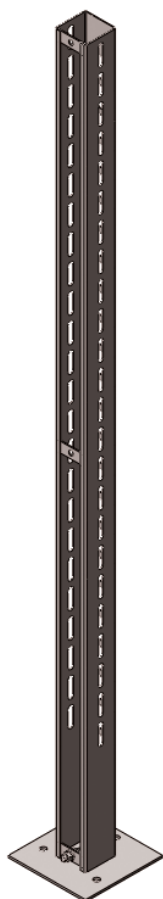
УЗ | УТ1,5

! Допустимая сосредоточенная нагрузка – 100 Н, допустимый крутящий момент – 10 Нм.

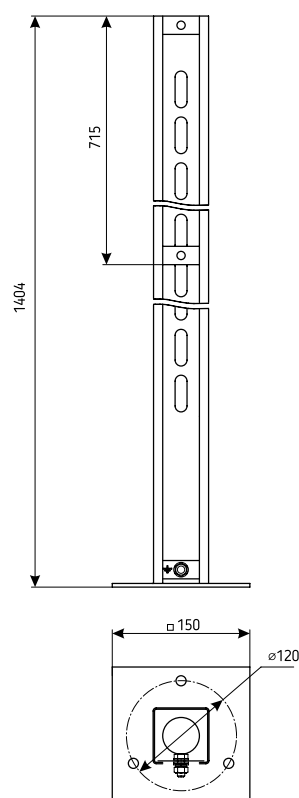
Как правило, стойки применяют с С-образными профилями К-108 и др., соединяющими две стойки и более.

ТИП	МАССА
	КГ
К314	3,54

7



ТУ 3449-057-01394366-2011



Скобы K142 – K145

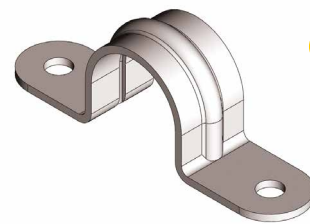
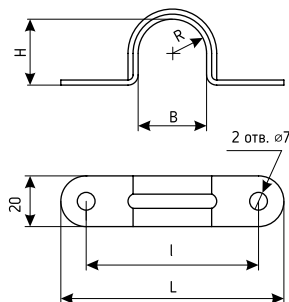
ТУ 3449-048-01394366-2010

НАЗНАЧЕНИЕ

Используются для крепления труб, кабелей и проводов к строительным конструкциям с помощью винтов или шурупов.

КЛИМАТИЧЕСКОЕ ИСПОЛНЕНИЕ: У1

ТОЛЩИНА МЕТАЛЛА: 2,0



8

Изготавливаются из стали с гальваническим покрытием.

ТИП	РАЗМЕРЫ					ТОЛЩИНА МЕТАЛЛА	МАССА	
	ММ							ММ
	В	Н	Р	Л	І	2,0		
K142	27	26	13,5	88	68			0,035
K143	34	33	17	95	75			0,040
K144	43	42	21,5	108	88			0,047
K145	48	47	24	115	95	0,052		

Скобы K146п – K148п

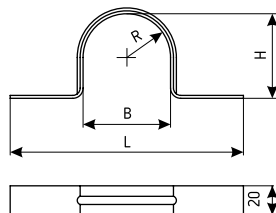
ТУ 3449-048-01394366-2010

НАЗНАЧЕНИЕ

Используются для крепления труб, кабелей и проводов к строительным конструкциям пристрелкой.

КЛИМАТИЧЕСКОЕ ИСПОЛНЕНИЕ: У1

ТОЛЩИНА МЕТАЛЛА: 2,0



Изготавливаются из стали с гальваническим покрытием.

ТИП	РАЗМЕРЫ				ТОЛЩИНА МЕТАЛЛА	МАССА	
	ММ						ММ
	В	Н	Р	Л	2,0		
K146п	60	58	30	160			0,078
K147п	76	74	38	176			0,091
K148п	89	87	44,5	189			0,102

Скобы K252 – K254

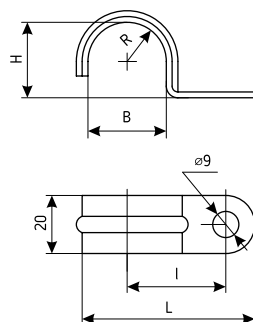
ТУ 3449-048-01394366-2010

НАЗНАЧЕНИЕ

Используются для крепления труб, кабелей и проводов к строительным конструкциям с помощью винтов или шурупов.

КЛИМАТИЧЕСКОЕ ИСПОЛНЕНИЕ: У1

ТОЛЩИНА МЕТАЛЛА: 2,0

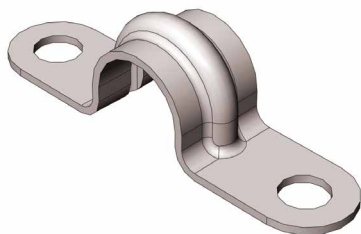


Изготавливаются из стали с гальваническим покрытием.

ТИП	РАЗМЕРЫ					ТОЛЩИНА МЕТАЛЛА	МАССА	
	ММ							ММ
	В	Н	Р	Л	І	2,0		
K252	22	21	11	51	28			0,023
K253	27	26	13,5	59,5	34			0,027
K254	34	33	17	66,5	37,5			0,032

Скобы K729 – K731

ТУ 3449-048-01394366-2010



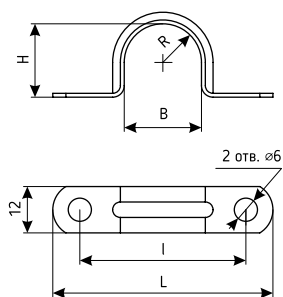
НАЗНАЧЕНИЕ

Используются для крепления труб, кабелей и проводов к строительным конструкциям с помощью винтов или шурупов.

КЛИМАТИЧЕСКОЕ
ИСПОЛНЕНИЕ: У1

ТОЛЩИНА МЕТАЛЛА: 1,0

! Изготавливаются из стали с гальваническим покрытием.



ТИП	РАЗМЕРЫ					ТОЛЩИНА МЕТАЛЛА	МАССА		
	ММ							ММ	КГ
	В	Н	Р	Л	І				
K729	12	11	6	51	39	1,0	0,005		
K730	16	15	8	60	48		0,006		
K731	20	19	10	63	51		0,007		

Скобы K732 – K740

ТУ 3449-048-01394366-2010



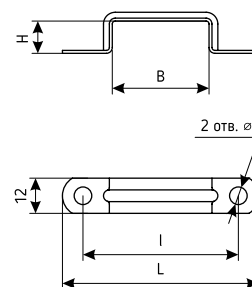
НАЗНАЧЕНИЕ

Используются для крепления труб, кабелей и проводов к строительным конструкциям с помощью винтов или шурупов.

КЛИМАТИЧЕСКОЕ
ИСПОЛНЕНИЕ: У1

ТОЛЩИНА МЕТАЛЛА: 1,0

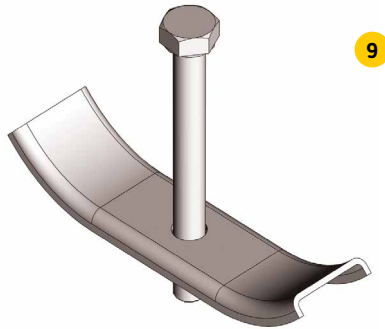
! Изготавливаются из стали с гальваническим покрытием.



ТИП	РАЗМЕРЫ				ТОЛЩИНА МЕТАЛЛА	МАССА		
	ММ						ММ	КГ
	В	Н	Л	І				
K732	19	7	53	41	1,0	0,005		
K733	25	9	61	49		0,006		
K734	29	11	66	54		0,007		
K735	33	15	69	57		0,008		
K736	43	19	77	65		0,010		
K737	33	9	67	55		0,007		
K738	38	11	77	65		0,008		
K739	50	15	91	79		0,010		
K740	62	19	102	90		0,012		

Накладка НТ

ТУ 3449-041-01394366-2009



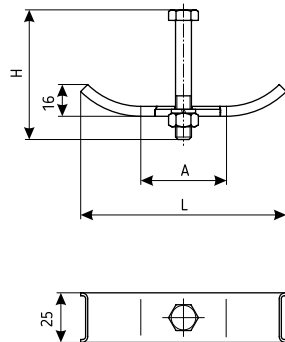
НАЗНАЧЕНИЕ

Используется для крепления к строительным конструкциям двух труб или кабелей одинакового диаметра.

КЛИМАТИЧЕСКОЕ ИСПОЛНЕНИЕ: У1

ТОЛЩИНА МЕТАЛЛА: 1,5

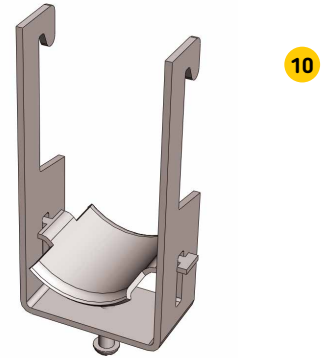
Изготавливаются из стали с гальваническим покрытием.



ТИП	РАЗМЕРЫ					ТОЛЩИНА МЕТАЛЛА	МАССА
	ММ						
	D	L	H	A	Болт	1,5	
НТ-1	25-34	103	55	43	M8x55		
НТ-2	40-48	117	70	57	M8x70		
НТ-3	50-60	129	80	69	M8x80		
НТ-4	65-75	144	95	84	M8x95		

Прижимы кабельные ПКТ

ТУ 3449-022-01394366-2006



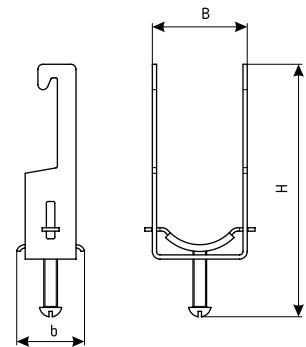
НАЗНАЧЕНИЕ

Используются для крепления на металлоконструкциях с высотой полки 30-50 мм, одиночных кабелей, проводов и труб, а также пучков кабелей и проводов.

КЛИМАТИЧЕСКОЕ ИСПОЛНЕНИЕ:

У3 | УТ1,5 | УХЛ1 | Х-УТ2

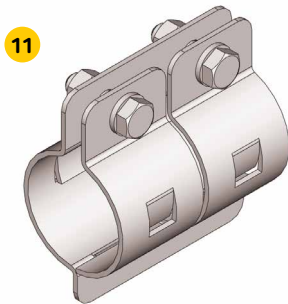
Изготавливаются из стали с гальваническим покрытием.



ТИП	РАЗМЕРЫ				ДОПУСТИМАЯ НАГРУЗКА	ТОЛЩИНА МЕТАЛЛА	МАССА
	ММ						
	D	B	H	b	50	1,5	0,06
ПКТ-26	26	27	120	30			
ПКТ-36	36	37	130	35			
ПКТ-50	50	51	145	40			
ПКТ-60	60	61	160	40			
ПКТ-100	100	101	200	40			

Муфты ТР-2 – ТР-10

ТУ 3449-044-01394366-2009



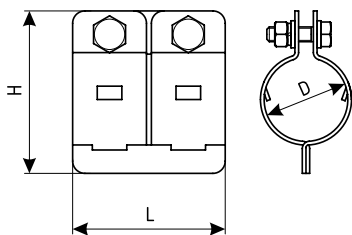
НАЗНАЧЕНИЕ

Используются для безрезьбового соединения стальных труб с металлорукавами или патрубками У476 – У479.

КЛИМАТИЧЕСКОЕ ИСПОЛНЕНИЕ:

У3 | УТ1,5

Изготавливаются из стали с гальваническим покрытием.



ТИП	ДИАМЕТР ЗАЖИМАЕМЫХ КАБЕЛЕЙ ММ	РАЗМЕРЫ ММ			ТОЛЩИНА МЕТАЛЛА ММ	МАССА КГ
		D	L	H		
ТР-2	20-23	23	62	55	1,5	0,10
ТР-4	25-28	28		60		0,15
ТР-5	32-34	34		66		0,16
ТР-7	42-49	49	100	81	2,0	0,39
ТР-8	56-61	61		93		0,45
ТР-9	68-77	77		109		0,70
ТР-10	86-90	90	140	122		0,80

Хомуты С437 – С442

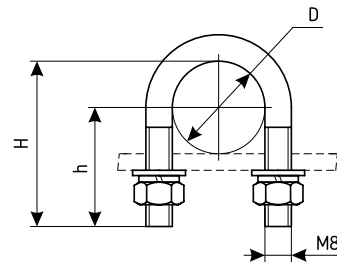
ТУ 3449-041-01394366-2009



НАЗНАЧЕНИЕ

Используются для крепления стальных труб, проводов, кабелей к различным строительным и металлическим конструкциям.

КЛИМАТИЧЕСКОЕ ИСПОЛНЕНИЕ: У2



ТИП	ДИАМЕТР КАБЕЛЯ ММ	РАЗМЕРЫ ММ			МАССА КГ
		D	H	h	
С437	27	28	50	36	0,072
С438	34	35	55	37,5	0,078
С439	48	50	70	45	0,095
С440	60	62	81	50	0,108
С441	75	77	98	59,5	0,127
С442	80	90	110	65	0,137

По вопросам продаж и поддержки обращайтесь:

Архангельск (8182)63-90-72	Краснодар (861)203-40-90	Рязань (4912)46-61-64
Астана (7172)727-132	Красноярск (391)204-63-61	Самара (846)206-03-16
Белгород (4722)40-23-64	Курск (4712)77-13-04	Санкт-Петербург (812)309-46-40
Брянск (4832)59-03-52	Липецк (4742)52-20-81	Саратов (845)249-38-78
Владивосток (423)249-28-31	Магнитогорск (3519)55-03-13	Смоленск (4812)29-41-54
Волгоград (844)278-03-48	Москва (495)268-04-70	Сочи (862)225-72-31
Вологда (8172)26-41-59	Мурманск (8152)59-64-93	Ставрополь (8652)20-65-13
Воронеж (473)204-51-73	Набережные Челны (8552)20-53-41	Тверь (4822)63-31-35
Екатеринбург (343)384-55-89	Нижний Новгород (831)429-08-12	Томск (3822)98-41-53
Иваново (4932)77-34-06	Новокузнецк (3843)20-46-81	Тула (4872)74-02-29
Ижевск (3412)26-03-58	Новосибирск (383)227-86-73	Тюмень (3452)66-21-18
Казань (843)206-01-48	Орел (4862)44-53-42	Ульяновск (8422)24-23-59
Калининград (4012)72-03-81	Оренбург (3532)37-68-04	Уфа (347)229-48-12
Калуга (4842)92-23-67	Пенза (8412)22-31-16	Челябинск (351)202-03-61
Кемерово (3842)65-04-62	Пермь (342)205-81-47	Череповец (8202)49-02-64
Киров (8332)68-02-04	Ростов-на-Дону (863)308-18-15	Ярославль (4852)69-52-93

Единый адрес: kim@nt-rt.ru **Веб-сайт:** www.kurganemi.nt-rt.ru