

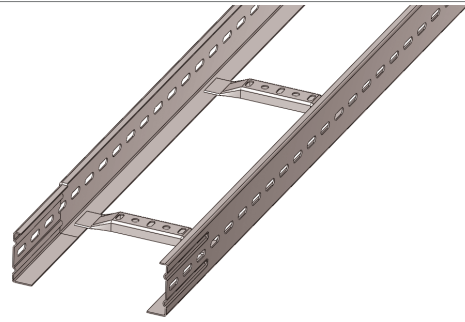
**По вопросам продаж и поддержки обращайтесь:**

Архангельск (8182)63-90-72	Краснодар (861)203-40-90	Рязань (4912)46-61-64
Астана (7172)727-132	Красноярск (391)204-63-61	Самара (846)206-03-16
Белгород (4722)40-23-64	Курск (4712)77-13-04	Санкт-Петербург (812)309-46-40
Брянск (4832)59-03-52	Липецк (4742)52-20-81	Саратов (845)249-38-78
Владивосток (423)249-28-31	Магнитогорск (3519)55-03-13	Смоленск (4812)29-41-54
Волгоград (844)278-03-48	Москва (495)268-04-70	Сочи (862)225-72-31
Вологда (8172)26-41-59	Мурманск (8152)59-64-93	Ставрополь (8652)20-65-13
Воронеж (473)204-51-73	Набережные Челны (8552)20-53-41	Тверь (4822)63-31-35
Екатеринбург (343)384-55-89	Нижний Новгород (831)429-08-12	Томск (3822)98-41-53
Иваново (4932)77-34-06	Новокузнецк (3843)20-46-81	Тула (4872)74-02-29
Ижевск (3412)26-03-58	Новосибирск (383)227-86-73	Тюмень (3452)66-21-18
Казань (843)206-01-48	Орел (4862)44-53-42	Ульяновск (8422)24-23-59
Калининград (4012)72-03-81	Оренбург (3532)37-68-04	Уфа (347)229-48-12
Калуга (4842)92-23-67	Пенза (8412)22-31-16	Челябинск (351)202-03-61
Кемерово (3842)65-04-62	Пермь (342)205-81-47	Череповец (8202)49-02-64
Киров (8332)68-02-04	Ростов-на-Дону (863)308-18-15	Ярославль (4852)69-52-93

**Единый адрес:** [kim@nt-rt.ru](mailto:kim@nt-rt.ru)    **Веб-сайт:** [www.kurganemi.nt-rt.ru](http://www.kurganemi.nt-rt.ru)

## Крышки к лоткам НЛ

! Секции прямые соединяются между собой вводом одной секции в другую на 135 мм или при помощи соединителя лоткового (СЛ.ЛМ). Соединение выполняется стандартными резьбовыми крепежными изделиями. Электрический контакт в местах соединения элементов обеспечивается для климатического исполнения УЗ – заземляющими шайбами, для УТ1,5 – наличием защитного металлического покрытия контактных мест.

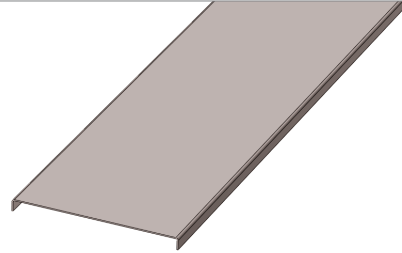


Прямые секции при пролете (расстоянии между креплениями) 2 м должны выдерживать распределенную нагрузку согласно графикам нагрузки.



Крепежные элементы для винтовых соединений входят в состав изделий.

## Крышки к лоткам НЛ



### НАЗНАЧЕНИЕ

Используются совместно с прямыми секциями и крепятся к ним при помощи 4-х скоб СКЛ.

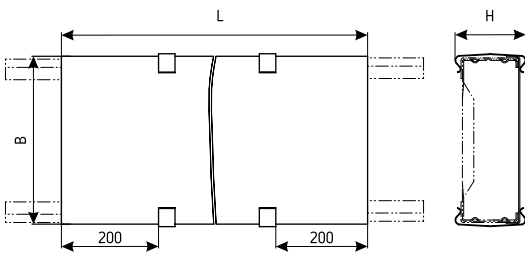


### КЛИМАТИЧЕСКОЕ ИСПОЛНЕНИЕ:

УЗ | УТ1,5 | УХЛ1

### ТОЛЩИНА МЕТАЛЛА:

1,0 | 1,2 | 1,5



ТИП	ВЫСОТА БОРТА ЛОТКА ММ	РАЗМЕРЫ ММ			ТОЛЩИНА МЕТАЛЛА ММ	МАССА КГ
		В	L	Н		
КНЛ 20-П1,87	70 50	204	1870	87 71	1,5	5,12
КНЛ 25-П1,87		254				6,22
КНЛ 30-П1,87		304				7,32
КНЛ 40-П1,87		404				9,52
КНЛ 50-П1,87		504				11,71
КНЛ 60-П1,87		604				13,91
КНЛ 20-П2,87		204	2870	87 71		7,82
КНЛ 25-П2,87		254				9,51
КНЛ 30-П2,87		304				11,20
КНЛ 40-П2,87		404				14,57
КНЛ 50-П2,87		504				17,93
КНЛ 60-П2,87		604				21,31
КНЛ 20-П3,0	100	204	3000	111	8,19	
КНЛ 25-П3,0		254			9,95	
КНЛ 30-П3,0		304			11,72	
КНЛ 40-П3,0		404			15,25	
КНЛ 50-П3,0		504			18,77	
КНЛ 60-П3,0		604			22,30	

**По вопросам продаж и поддержки обращайтесь:**

Архангельск (8182)63-90-72	Краснодар (861)203-40-90	Рязань (4912)46-61-64
Астана (7172)727-132	Красноярск (391)204-63-61	Самара (846)206-03-16
Белгород (4722)40-23-64	Курск (4712)77-13-04	Санкт-Петербург (812)309-46-40
Брянск (4832)59-03-52	Липецк (4742)52-20-81	Саратов (845)249-38-78
Владивосток (423)249-28-31	Магнитогорск (3519)55-03-13	Смоленск (4812)29-41-54
Волгоград (844)278-03-48	Москва (495)268-04-70	Сочи (862)225-72-31
Вологда (8172)26-41-59	Мурманск (8152)59-64-93	Ставрополь (8652)20-65-13
Воронеж (473)204-51-73	Набережные Челны (8552)20-53-41	Тверь (4822)63-31-35
Екатеринбург (343)384-55-89	Нижний Новгород (831)429-08-12	Томск (3822)98-41-53
Иваново (4932)77-34-06	Новокузнецк (3843)20-46-81	Тула (4872)74-02-29
Ижевск (3412)26-03-58	Новосибирск (383)227-86-73	Тюмень (3452)66-21-18
Казань (843)206-01-48	Орел (4862)44-53-42	Ульяновск (8422)24-23-59
Калининград (4012)72-03-81	Оренбург (3532)37-68-04	Уфа (347)229-48-12
Калуга (4842)92-23-67	Пенза (8412)22-31-16	Челябинск (351)202-03-61
Кемерово (3842)65-04-62	Пермь (342)205-81-47	Череповец (8202)49-02-64
Киров (8332)68-02-04	Ростов-на-Дону (863)308-18-15	Ярославль (4852)69-52-93

**Единый адрес:** [kim@nt-rt.ru](mailto:kim@nt-rt.ru)    **Веб-сайт:** [www.kurganemi.nt-rt.ru](http://www.kurganemi.nt-rt.ru)