

По вопросам продаж и поддержки обращайтесь:

Архангельск (8182)63-90-72	Краснодар (861)203-40-90	Рязань (4912)46-61-64
Астана (7172)727-132	Красноярск (391)204-63-61	Самара (846)206-03-16
Белгород (4722)40-23-64	Курск (4712)77-13-04	Санкт-Петербург (812)309-46-40
Брянск (4832)59-03-52	Липецк (4742)52-20-81	Саратов (845)249-38-78
Владивосток (423)249-28-31	Магнитогорск (3519)55-03-13	Смоленск (4812)29-41-54
Волгоград (844)278-03-48	Москва (495)268-04-70	Сочи (862)225-72-31
Вологда (8172)26-41-59	Мурманск (8152)59-64-93	Ставрополь (8652)20-65-13
Воронеж (473)204-51-73	Набережные Челны (8552)20-53-41	Тверь (4822)63-31-35
Екатеринбург (343)384-55-89	Нижний Новгород (831)429-08-12	Томск (3822)98-41-53
Иваново (4932)77-34-06	Новокузнецк (3843)20-46-81	Тула (4872)74-02-29
Ижевск (3412)26-03-58	Новосибирск (383)227-86-73	Тюмень (3452)66-21-18
Казань (843)206-01-48	Орел (4862)44-53-42	Ульяновск (8422)24-23-59
Калининград (4012)72-03-81	Оренбург (3532)37-68-04	Уфа (347)229-48-12
Калуга (4842)92-23-67	Пенза (8412)22-31-16	Челябинск (351)202-03-61
Кемерово (3842)65-04-62	Пермь (342)205-81-47	Череповец (8202)49-02-64
Киров (8332)68-02-04	Ростов-на-Дону (863)308-18-15	Ярославль (4852)69-52-93

Единый адрес: kim@nt-rt.ru **Веб-сайт:** www.kurganemi.nt-rt.ru

Изделия для прокладки кабелей и проводов

КАБЕЛЬНЫЕ КОНСТРУКЦИИ

- 1 Скобы С1, С3.....41
- 2 Этажерки К942 – К94542
- 3 Опора К948.....43

НАЗНАЧЕНИЕ

Служат для прокладки и крепления маслonaполненных кабелей низкого давления напряжением 110-220 кВ с жилами сечением 240-800 мм² в кабельных сооружениях (тоннелях, галереях).

ТУ 3449-034-01394366-2007

Для изготовления используется оцинкованный лист или черный листовой металл с последующим нанесением защитного покрытия (горячее цинкование, лакокрасочное покрытие).

ГОРЯЧЕЕ
ЦИНКОВАНИЕ



ЛАКОКРАСОЧНОЕ
ПОКРЫТИЕ



ОСНОВНОЕ КЛИМАТИЧЕСКОЕ
ИСПОЛНЕНИЕ:

У3 | УТ1,5 |

Скобы С1, С3

НАЗНАЧЕНИЕ

Скобы С1 используются для крепления одного кабеля на полках этажерок.

Скобы С3 служат для крепления кабельной линии (пучка из трех кабелей) на полках этажерок.

КЛИМАТИЧЕСКОЕ ИСПОЛНЕНИЕ ДЛЯ С1:

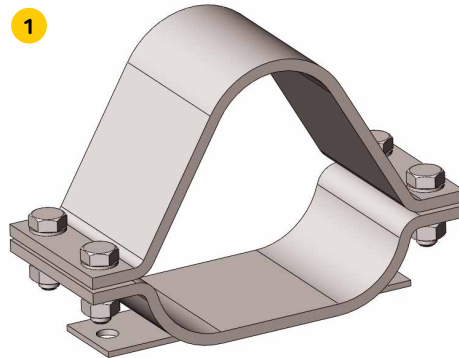
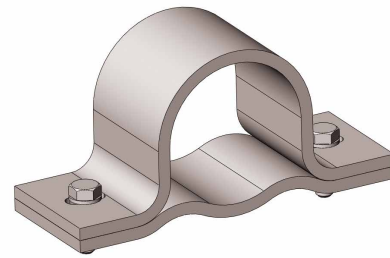
УТ1,5

КЛИМАТИЧЕСКОЕ ИСПОЛНЕНИЕ ДЛЯ С3:

У2 | УТ1,5 |



Допустимая нагрузка на скобы, возникающая при коротком замыкании кабеля – 10 кН.



ТИП	РИС.	РАЗМЕРЫ ММ				МАССА КГ
		Н	В	L	D	
С1-65	1	81	125	165	65	0,53
С1-70		86	130	170	70	0,55
С1-75		91	135	175	75	0,57
С1-80		96	140	180	80	0,59
С1-85		101	145	185	85	0,61
С1-90		106	150	190	90	0,63
С1-95		111	155	195	95	0,65
С3-65	2	141	145	205	65	2,45
С3-70		152	160	215	70	2,64
С3-75		161,5	170	225	75	2,78
С3-80		170	176	235	80	2,91
С3-85		179,5	185	245	85	3,04
С3-90		189	202	255	90	3,20
С3-95		198,5	207	265	95	3,32

РИС. 1. Скоба С1

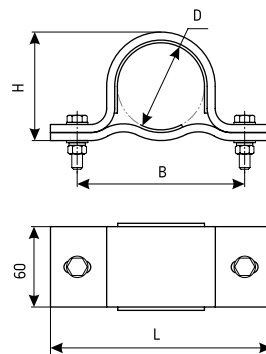
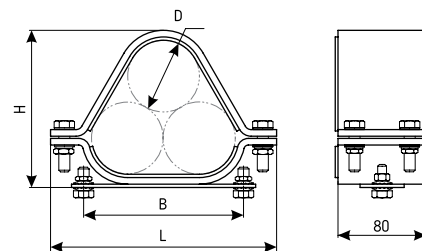
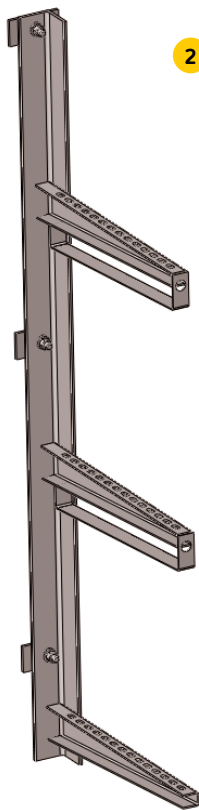


РИС. 2. Скоба С3



Этажерки K942 – K945



ТИП	РИС.	НАЗНАЧЕНИЕ	МАССА
			КГ
K942	1	Для прокладки двух кабельных линий*	7,66
K943	2	Для прокладки трех кабельных линий*	12,64
K944	3	Для прокладки четырех кабельных линий*	15,29
K945	4	Для прокладки кабельных линий и кабелей собственных нужд**	13,99

* кабельная линия – пучок из трех кабелей

** кабели собственных нужд – служат для систем вентиляции, освещения, сигнализации и пожаротушения тоннелей.

! Крепятся к строительным конструкциям с помощью опор, привариваемых к закладным элементам. Затем на шпильки приваренных опор навешивают этажерки и закрепляют крепежными изделиями. Заземляют этажерки приваркой полосы заземления к опорам этажерок. Электрическое соединение между опорами, стойками этажерок, полками этажерок и опорой K948, полками этажерок и скобами С1, С3 обеспечивается заземляющей шайбой.

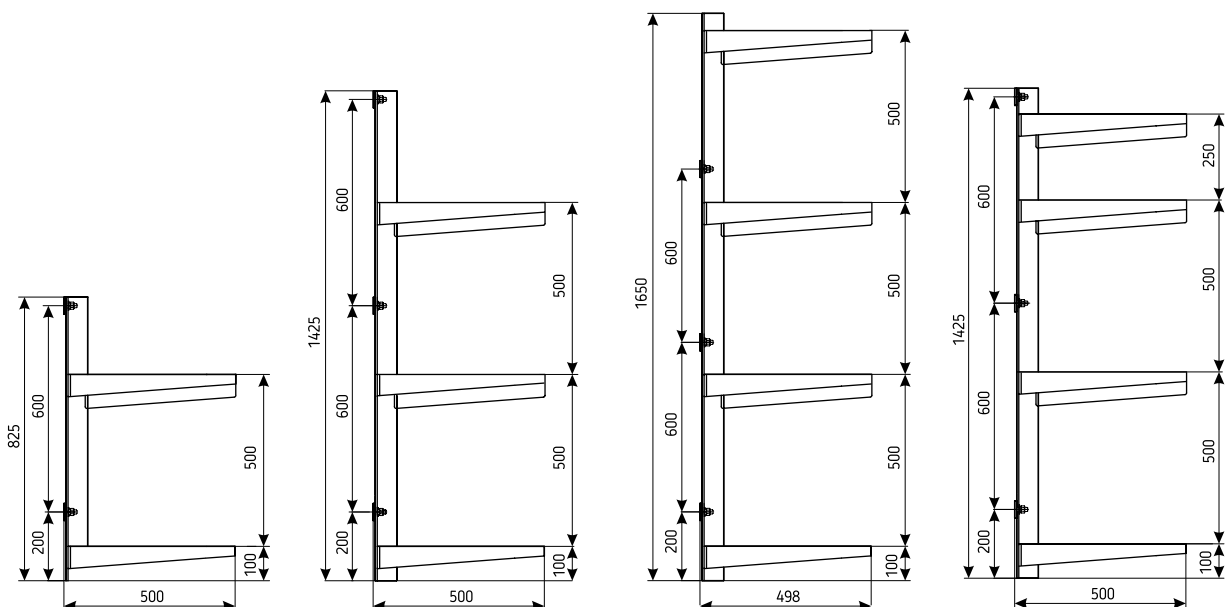
Рабочая нагрузка 1 кН (вес кабеля). Испытательная нагрузка 1,8 кН (вес кабеля + вес монтажника).

РИС. 1. Этажерка K942

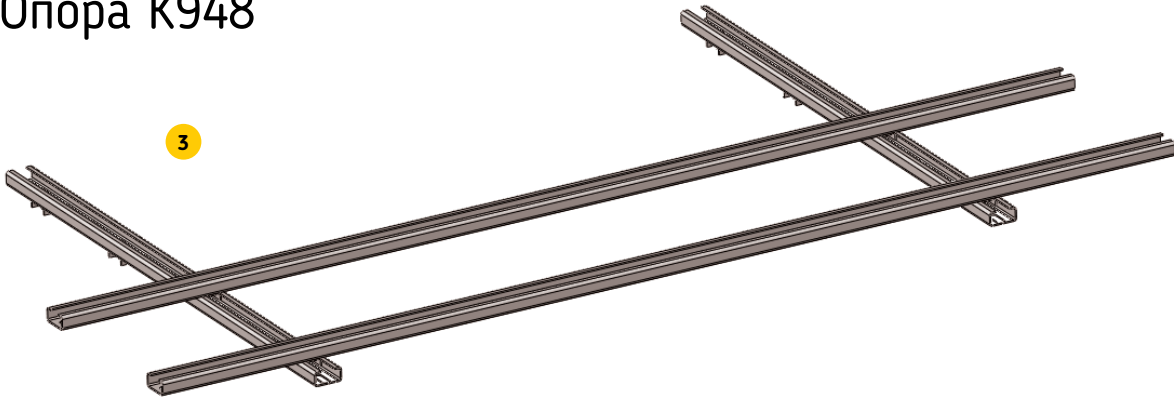
РИС. 2. Этажерка K943

РИС. 3. Этажерка K944

РИС. 4. Этажерка K945



Опора K948



НАЗНАЧЕНИЕ

Используется для установки соединительной кабельной муфты.

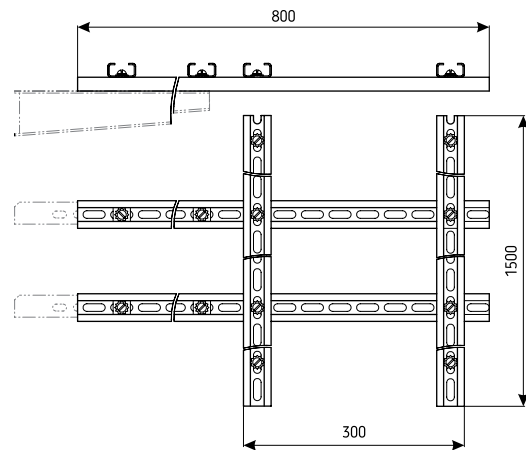
КЛИМАТИЧЕСКОЕ ИСПОЛНЕНИЕ:

У2 | УТ1,5 |

МАССА: 6,01 КГ

! Крепится на полках этажерок.

Изготавливается из перфорированного профиля, который позволяет изменять размеры опоры с учетом длины и диаметра кабельных муфт.



По вопросам продаж и поддержки обращайтесь:

Архангельск (8182)63-90-72	Краснодар (861)203-40-90	Рязань (4912)46-61-64
Астана (7172)727-132	Красноярск (391)204-63-61	Самара (846)206-03-16
Белгород (4722)40-23-64	Курск (4712)77-13-04	Санкт-Петербург (812)309-46-40
Брянск (4832)59-03-52	Липецк (4742)52-20-81	Саратов (845)249-38-78
Владивосток (423)249-28-31	Магнитогорск (3519)55-03-13	Смоленск (4812)29-41-54
Волгоград (844)278-03-48	Москва (495)268-04-70	Сочи (862)225-72-31
Вологда (8172)26-41-59	Мурманск (8152)59-64-93	Ставрополь (8652)20-65-13
Воронеж (473)204-51-73	Набережные Челны (8552)20-53-41	Тверь (4822)63-31-35
Екатеринбург (343)384-55-89	Нижний Новгород (831)429-08-12	Томск (3822)98-41-53
Иваново (4932)77-34-06	Новокузнецк (3843)20-46-81	Тула (4872)74-02-29
Ижевск (3412)26-03-58	Новосибирск (383)227-86-73	Тюмень (3452)66-21-18
Казань (843)206-01-48	Орел (4862)44-53-42	Ульяновск (8422)24-23-59
Калининград (4012)72-03-81	Оренбург (3532)37-68-04	Уфа (347)229-48-12
Калуга (4842)92-23-67	Пенза (8412)22-31-16	Челябинск (351)202-03-61
Кемерово (3842)65-04-62	Пермь (342)205-81-47	Череповец (8202)49-02-64
Киров (8332)68-02-04	Ростов-на-Дону (863)308-18-15	Ярославль (4852)69-52-93

Единый адрес: kim@nt-rt.ru **Веб-сайт:** www.kurganemi.nt-rt.ru