

По вопросам продаж и поддержки обращайтесь:

Архангельск (8182)63-90-72	Краснодар (861)203-40-90	Рязань (4912)46-61-64
Астана (7172)727-132	Красноярск (391)204-63-61	Самара (846)206-03-16
Белгород (4722)40-23-64	Курск (4712)77-13-04	Санкт-Петербург (812)309-46-40
Брянск (4832)59-03-52	Липецк (4742)52-20-81	Саратов (845)249-38-78
Владивосток (423)249-28-31	Магнитогорск (3519)55-03-13	Смоленск (4812)29-41-54
Волгоград (844)278-03-48	Москва (495)268-04-70	Сочи (862)225-72-31
Вологда (8172)26-41-59	Мурманск (8152)59-64-93	Ставрополь (8652)20-65-13
Воронеж (473)204-51-73	Набережные Челны (8552)20-53-41	Тверь (4822)63-31-35
Екатеринбург (343)384-55-89	Нижний Новгород (831)429-08-12	Томск (3822)98-41-53
Иваново (4932)77-34-06	Новокузнецк (3843)20-46-81	Тула (4872)74-02-29
Ижевск (3412)26-03-58	Новосибирск (383)227-86-73	Тюмень (3452)66-21-18
Казань (843)206-01-48	Орел (4862)44-53-42	Ульяновск (8422)24-23-59
Калининград (4012)72-03-81	Оренбург (3532)37-68-04	Уфа (347)229-48-12
Калуга (4842)92-23-67	Пенза (8412)22-31-16	Челябинск (351)202-03-61
Кемерово (3842)65-04-62	Пермь (342)205-81-47	Череповец (8202)49-02-64
Киров (8332)68-02-04	Ростов-на-Дону (863)308-18-15	Ярославль (4852)69-52-93

Единый адрес: kim@nt-rt.ru **Веб-сайт:** www.kurganemi.nt-rt.ru

Секции прямые НЛ

Секции прямые НЛ

НАЗНАЧЕНИЕ

Используются для прокладки на них проводов и кабелей напряжением до 1000 В.

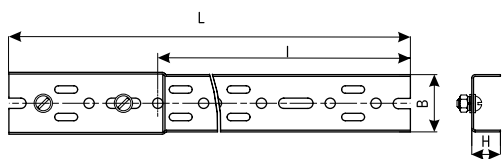
КЛИМАТИЧЕСКОЕ ИСПОЛНЕНИЕ:

УЗ | УТ1,5 | УХЛ1

ТОЛЩИНА МЕТАЛЛА:

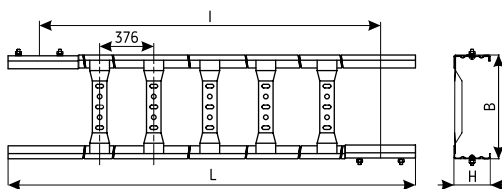
1,0 | 1,2 | 1,5

РИС. 1. НЛ5, НЛ10



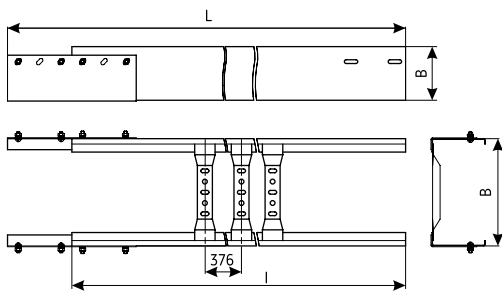
2 шт. Крепежные элементы входят в комплект поставки.

РИС. 2. НЛ20 ... НЛ60, НЛ20x5 ... НЛ60x5



4 шт. Крепежные элементы входят в комплект поставки.

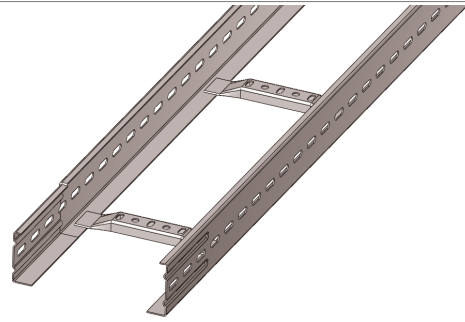
РИС. 3. НЛ20x10 ... НЛ60x10



8 шт. Крепежные элементы входят в комплект поставки.

ТИП	РИС.	ВЫСОТА БОРТА ЛОТКА ММ	РАЗМЕРЫ ММ				ТОЛЩИНА МЕТАЛЛА ММ	МАССА КГ				
			В	L	I	H						
НЛ5-П1,87	1	24	50	2000	1870	24		2,00				
НЛ10-П1,87			100					3,15				
НЛ5-П2,87			50	3000	2870			3,00				
НЛ10-П2,87			100					4,73				
НЛ20-П1,87	2	70	200	2000	1870	70	1,5	5,21				
НЛ25-П1,87			250					5,32				
НЛ30-П1,87			300					5,62				
НЛ40-П1,87			400					5,90				
НЛ50-П1,87			500	7,07								
НЛ60-П1,87			600	7,52								
НЛ20-П2,87			200	3000	2870			7,30				
НЛ25-П2,87			250					7,45				
НЛ30-П2,87			300					7,78				
НЛ40-П2,87			400					8,26				
НЛ50-П2,87			500	9,52								
НЛ60-П2,87			600	10,04								
НЛ20x5-П1,87			50	50	200			2000	1870	50		4,25
НЛ25x5-П1,87					250							4,36
НЛ30x5-П1,87					300							4,67
НЛ40x5-П1,87					400							4,97
НЛ50x5-П1,87	500	6,11										
НЛ60x5-П1,87	600	6,56										
НЛ20x5-П2,87	200	3000			2870	6,34						
НЛ25x5-П2,87	250					6,52						
НЛ30x5-П2,87	300					7,00						
НЛ40x5-П2,87	400					7,44						
НЛ50x5-П2,87	500	8,44										
НЛ60x5-П2,87	600	9,06										
НЛ20x10-П2,0	3	100	200	2120	2000	100		7,09				
НЛ25x10-П2,0			250					7,30				
НЛ30x10-П2,0			300					7,60				
НЛ40x10-П2,0			400					7,88				
НЛ50x10-П2,0			500	8,50								
НЛ60x10-П2,0			600	8,85								
НЛ20x10-П3,0			200	3120	3000			10,49				
НЛ25x10-П3,0			250					10,66				
НЛ30x10-П3,0			300					11,14				
НЛ40x10-П3,0			400					11,58				
НЛ50x10-П3,0			500	13,46								
НЛ60x10-П3,0			600	14,18								

! Секции прямые соединяются между собой вводом одной секции в другую на 135 мм или при помощи соединителя лоткового (СЛ.ЛМ). Соединение выполняется стандартными резьбовыми крепежными изделиями. Электрический контакт в местах соединения элементов обеспечивается для климатического исполнения УЗ – заземляющими шайбами, для УТ1,5 – наличием защитного металлического покрытия контактных мест.

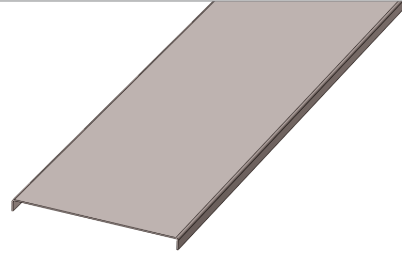


Прямые секции при пролете (расстоянии между креплениями) 2 м должны выдерживать распределенную нагрузку согласно графикам нагрузки.



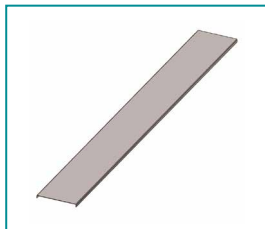
Крепежные элементы для винтовых соединений входят в состав изделий.

Крышки к лоткам НЛ



НАЗНАЧЕНИЕ

Используются совместно с прямыми секциями и крепятся к ним при помощи 4-х скоб СКЛ.

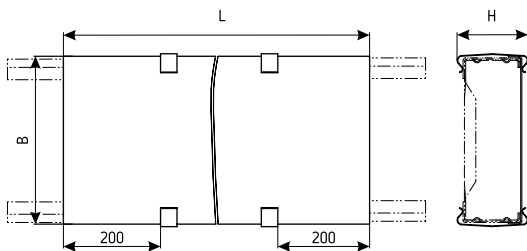


КЛИМАТИЧЕСКОЕ ИСПОЛНЕНИЕ:

УЗ | УТ1,5 | УХЛ1

ТОЛЩИНА МЕТАЛЛА:

1,0 | 1,2 | 1,5



ТИП	ВЫСОТА БОРТА ЛОТКА ММ	РАЗМЕРЫ ММ			ТОЛЩИНА МЕТАЛЛА ММ	МАССА КГ
		В	L	Н		
КНЛ 20-П1,87	70 50	204	1870	87 71	1,5	5,12
КНЛ 25-П1,87		254				6,22
КНЛ 30-П1,87		304				7,32
КНЛ 40-П1,87		404				9,52
КНЛ 50-П1,87		504				11,71
КНЛ 60-П1,87		604				13,91
КНЛ 20-П2,87		204	2870	87 71		7,82
КНЛ 25-П2,87		254				9,51
КНЛ 30-П2,87		304				11,20
КНЛ 40-П2,87		404				14,57
КНЛ 50-П2,87		504				17,93
КНЛ 60-П2,87		604				21,31
КНЛ 20-П3,0	100	204	3000	111	8,19	
КНЛ 25-П3,0		254			9,95	
КНЛ 30-П3,0		304			11,72	
КНЛ 40-П3,0		404			15,25	
КНЛ 50-П3,0		504			18,77	
КНЛ 60-П3,0		604			22,30	

По вопросам продаж и поддержки обращайтесь:

Архангельск (8182)63-90-72	Краснодар (861)203-40-90	Рязань (4912)46-61-64
Астана (7172)727-132	Красноярск (391)204-63-61	Самара (846)206-03-16
Белгород (4722)40-23-64	Курск (4712)77-13-04	Санкт-Петербург (812)309-46-40
Брянск (4832)59-03-52	Липецк (4742)52-20-81	Саратов (845)249-38-78
Владивосток (423)249-28-31	Магнитогорск (3519)55-03-13	Смоленск (4812)29-41-54
Волгоград (844)278-03-48	Москва (495)268-04-70	Сочи (862)225-72-31
Вологда (8172)26-41-59	Мурманск (8152)59-64-93	Ставрополь (8652)20-65-13
Воронеж (473)204-51-73	Набережные Челны (8552)20-53-41	Тверь (4822)63-31-35
Екатеринбург (343)384-55-89	Нижний Новгород (831)429-08-12	Томск (3822)98-41-53
Иваново (4932)77-34-06	Новокузнецк (3843)20-46-81	Тула (4872)74-02-29
Ижевск (3412)26-03-58	Новосибирск (383)227-86-73	Тюмень (3452)66-21-18
Казань (843)206-01-48	Орел (4862)44-53-42	Ульяновск (8422)24-23-59
Калининград (4012)72-03-81	Оренбург (3532)37-68-04	Уфа (347)229-48-12
Калуга (4842)92-23-67	Пенза (8412)22-31-16	Челябинск (351)202-03-61
Кемерово (3842)65-04-62	Пермь (342)205-81-47	Череповец (8202)49-02-64
Киров (8332)68-02-04	Ростов-на-Дону (863)308-18-15	Ярославль (4852)69-52-93

Единый адрес: kim@nt-rt.ru **Веб-сайт:** www.kurganemi.nt-rt.ru